

## Paneelimittari 2064 asentoantureille

- Kaksikanavaisille inkrementaalianturit (A-B)
- Tulotaajuusalue 0..25 kHz
- Nelinkertainen resoluutio
- Laskentasuunta ylöspäin tai alaspäin
- Nollaus ulkoisella koskettimella
- 6 numeroinen näyttö 999999, pun. tai vihreä
- Sarjaviestilähtö RS232 tai RS485
- Näytön skaalaus myös desimaalilukuina
- 2-3 hälytysrelettä
- Etulevyn tiiveys IP65
- Anturisyöttö 5, 12 tai 24 VDC, max. 100 mA
- Verkkoliitäntä 85..240 VAC tai 12..32 VDC

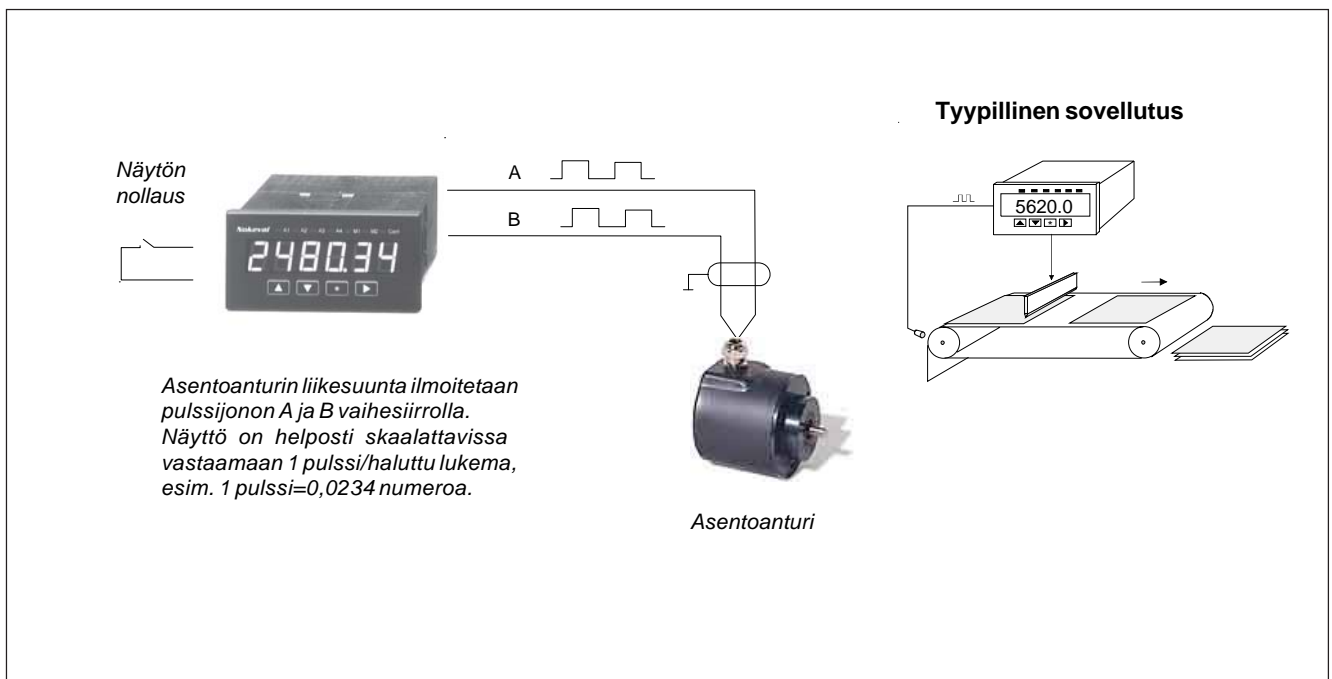


Asentonäyttö 2064 on suunniteltu liikeantureiden asennon näyttämiseen. Inkrementaalianturissa on kaksi lähtölinjaa joiden vaihesiirrolla ilmaistaan pyörimissuunta. Näyttö laskee molempien anturilähtöjen pulssimäärää ja se linjoista jonka pulssireuna nousee ensin ylös määrää pyörimissuunnan. Laskettava pulssimäärä voidaan skaalata siten että tulopulssille annetaan arvo kokonais- tai desimaalilukuna joka lisätään tai vähennetään pyörimissuunnasta riippuen, esimerkiksi yksi tulopulssi voi vastata 3.234 numeroa näytössä.

Optiona saatavissa 2-3 hälytysrelettä ja sarjaviest RS-232 tai RS-485. Sarjaviestillä voidaan ainoastaan lukea näytön arvoa.

Näyttö toimitetaan punaisena tai vihreänä. Mittarin etulevyn suojausluokka on IP65, jolloin se voidaan asentaa kaappien oviin ilman erillistä suojakantta.

Mittari kuuluu osana paneelimittariperheeseen 2000 ja voidaan muuttaa tulokortin vaihdolla myös muille tulosuureille.



# Tekniset tiedot:

## Anturit:

Inkrementaaliantureille joissa laskentasuunta ilmoitetaan A ja B linjan vaihesiirrolla

**Anturisyöttö:** 5V, 12V tai 24 VDC, max. 100 mA, valinta tulokortilla oikosulkupaloilla

**Näytön skaalaus:** Vapaasti aseteltavissa, Esimerkki: 1 tulopulssi vastaa näytössä arvoa 14,234

**Tulotaajuusalue:** 0..25 kHz

**Desimaalien valinta:** 0-5 desimaalia

## Mittausmenetelmä:

Näyttö laskee molempien linjojen A ja B pulssimäärää ja se linjoista jonka pulssireuna nousee ensin ylös määrää pyörimissuunnan. Nollaus ulkoisella koskettimella

## Hälytykset (optio):

Hälytysrele lisäkortilla muuttaa tilansa hälytystason ylityksestä (ylärajahälytys)

Hälytysraja asetellaan etupaneelin painikkeilla.

Relekoskettimet max. 230 VAC, 2A,

Vaihtoehtoisesti puolijohdereleet, 60V, 0.5 A

## Sarjaviesti RS-232 tai RS-485 (optio):

Vain mittausarvon luku sarjaviestillä, osoite ja baudimäärä aseteltavissa

## Yleisominaisuudet:

6 numeroa

Numerokorkeus 14,5 mm

Näytön väri pun. tai vihreä LED, kirkkaus säädettävissä

Verkkoliitäntä 85..240 VAC tai 12..32 VDC / 24 VAC

Suojausluokka Etupaneeli IP65 kumitiivisteellä

## Tilausohje:

### Tilauuskoodi VDC

**2064-12V-RS-REL2-24**

Syöttöjännite anturille 5,12 tai 24 VDC

Sarjaviesti RS232/RS485

Relekortti REL2 tai relekortti REL3 I/O-kortti (2000-I/O)

### Käyttöjännite:

230 VAC (85..240VAC)

tai 24 VDC (12..32 VDC,24VAC)

### Lisäkortit:

Sarjaviestikortti 2000-RS232/RS485

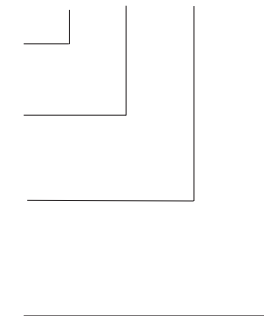
Relekortti 2000-REL2

Puolijohderelekortti 2000-I/O

Pohjalevyllä kaksi lisäkorttipaikkaa optiokorteille

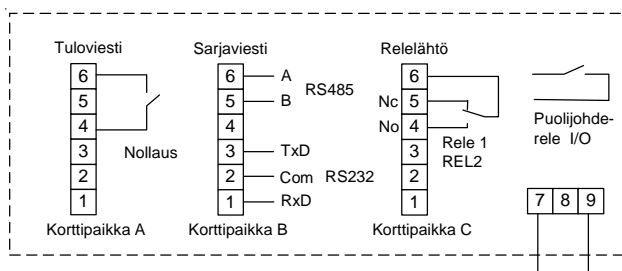
### Lisävarusteena:

Kenttäkotelo 2000IP65



## Riviliitinkytkenät ja mittakuvat:

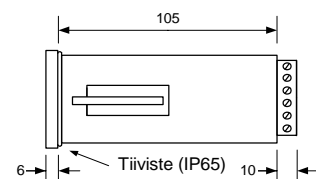
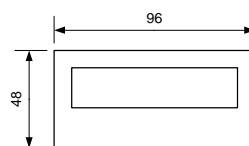
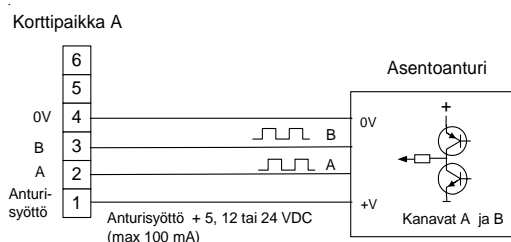
### Riviliittimet ja korttipaikat



Näytön ulkoinen nollaus kytkemällä sulkeutuva kosketin tulokortin (A) liittimiin 4 ja 6.

Käyttöjännite 85..240 VAC tai 12..32 VDC/24 VAC

### Asentoanturin kytkentä



Paneeli-aukko 43,5 x 90,5 mm

Ohjausurat kulmissa R 1,5 mm

Mittarin etulevyn tiiveys IP65, kun etulevyn ja paneelin väliin asennetaan mukana toimitettava tiiviste.