

Paneelimitari 2251 kahdelle pulssianturille

- 6-numeroinen eronäyttö
- Tulotaajuusalue 0,0001 Hz..5 kHz
- Anturit NPN, PNP, Namur, kosketin tai Pick-up
- Skaalattava näyttö
- Galvaanisesti erotettu lähtöviesti 4..20 mA
- Sarjaviestilähtö RS232 tai RS485
- 2 hälytystä
- Pulssijakaja, pulssilähtö
- Aseteltava suodin tuloviestille
- Anturisyöttö 24 VDC, max. 150 mA
- Käyttöjännite 85..240 VAC tai 12..32 VDC



Paneelimitari 2251 on suunniteltu pulssianturien eronäytöksi. Näyttö laskee kanavien välisen erotajuuden A-B, saatu erotajuus voidaan vapaasti skaalata näytölle. Mittausmenetelmänä käytetään kahden sisääntulopulssin aikavälin mittausta pienillä taajuuksilla ja suuremmilla taajuusmittausta.

Mittarista saadaan 24 VDC (max. 150 mA) käyttöjännite antureille. Pohjalevyllä on yksi lisäkorttipaikka optio-korteille, joko prosessi lähtöviestille, sarjaviestilähdölle tai hälytyskortille (optiokortit ovat vaihtoehtoisia).

Lähtöviesti 0/4..20 tai 0..10V on galvaanisesti erotettu ja lisättävissä myös jälkeinpäin ilman kalibrointia.

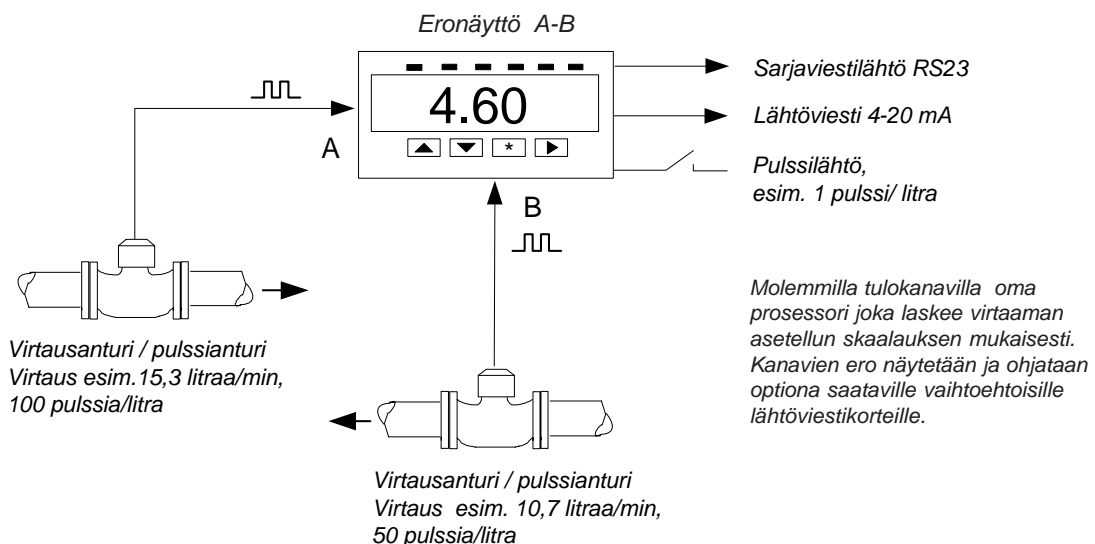
Sarjaviestilähdöllä RS-232 tai RS-485 voidaan erotajuus siirtää valvomon PC:lle. Hälytykset ohjataan hälytys-

kortille, jossa potentiaalivapaat relekoskettimet molemmille hälytysrajoille tai vaihtoehtoisesti puolijohdereleille. Toinen hälytysreleistä voi toimia myös impulssireleenä eroarvosta laskureille. Lähtöimpulssi skaalattavissa, esim 1 pulssi/ tilavuus-yksikkö.

Suurille lähtötaajuuksille >1Hz, valittavissa puolijohde I/O-kortti. Mittarin etulevyn suojausluokka on IP65.

Näyttö on osa 2000 tuoteperhettä, jossa tulo- ja lähtökorttien vaihdolla saadaan mittari muutetuksi toisille tulosuureille, kuten esimerkiksi lämpötila- tai prosessituloille. Näyttö on saatavissa myös kenttäasenteisena, malli 2800-2251.

Tyypillinen virtausmittaussovellutus



Tekniset arvot:

Tulokanavien määrä:	2 pulssisianturituloa
Tulotaajuusalue:	0,0001..5 kHz
Näytön skaalaus:	-99999..999999
Desimaalien valinta:	1..0,00001
Näytön päivitysaika:	1-2 tulopulssia
Anturit:	NPN, PNP, Namur, kosketin ja Pickup
	tulopulssi 0 = <1V, 1 =5..32V
	erotettu käyttöjännitteestä
Mittausmenetelmä:	tulopulssien aikavälilaskenta
Tarkkuus:	0,01 % alueesta
Anturisyyttö:	24 VDC ±5 %, max. 150 mA

Lähtöviesti erosta (optiona):

0..20 mA tai 4..20 mA Max. kuorma 1000 ohm. Galvaaninen erotus tulosta ja käyttöjännitteestä (2500 V, 1min.) Skaalaus etupaneelistä. Vaihtoehtoinen relekortin kanssa.

Sarjaviestilähtö (optiona):

Mittausarvojen lukeminen sarjaviestillä RS232 tai RS485. Osoite ja baudinopeus aseteltavissa

Hälytykset (optiona):

Kaksi hälytystasoa aseteltavissa etupaneelistä. Relekoskettimet max. 230 VAC, 2A tai Vaihtoehtoisesti puolijohdereleet, 60V, 0,5 A Kun impulssilähtö käytössä (esim. 10/litra), vain yksi hälytys valittavissa eronäytöstä

Pulssilähtö (impulssilähtö optiona):

Jakajan asettelualue 1..64000. Lähtöpulssin kesto aika

aseteltavissa välillä 1..100 ms.

Relekosketin max.230V VAC, 2A tai puolijohderele yli 1 Hz lähtötaajuuksille.

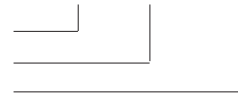
Yleisominaisuudet:

6 numeroa (-99999..999999)
Numerokorkeus 14,5 mm
Näytön väri pun. LED, kirkkaus säädettävissä
Käyttöjännite 85..240 VAC tai 12..32 VDC / 24 VAC
Etupaneelin tiiveysluokka IP65

Tyypimerkinnät:

2251-REL2-24VDC

Tyyppi
Relekortti (optio)
Käyttöjännite
12..32 VDC, 24VAC



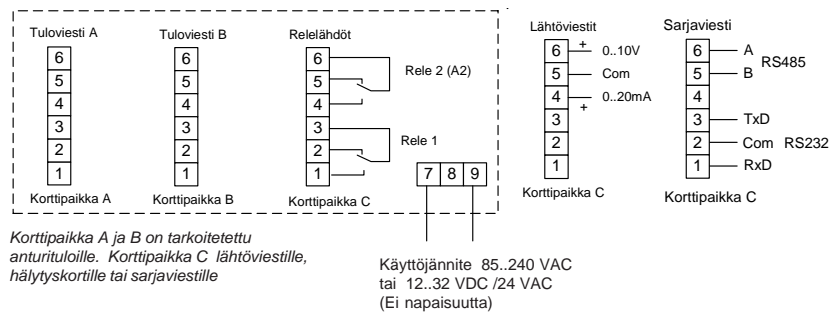
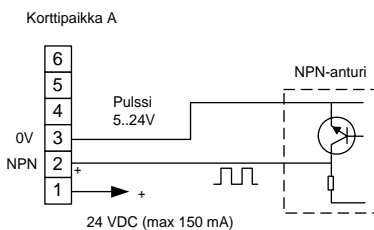
Lisäkortit:

Lähtöviestikortti	2000-OUT1
Sarjaviestikortti	2000-RS232/RS485
Relekortti	2000-REL2
Puolijohderele kortti	2000-I/O

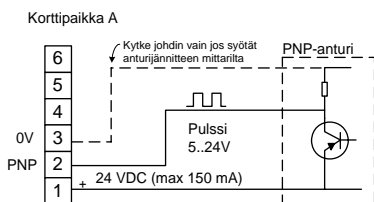
Pohjalevyllä yksi lisäkorttipaikka, merkintä 2000 jätetään pois tyypityksessä

Riviliitinkytkennät ja mittakuvat:

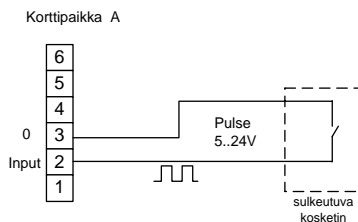
NPN-anturi



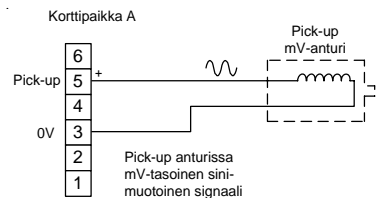
PNP-anturi



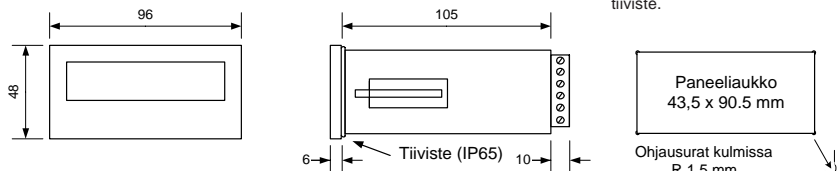
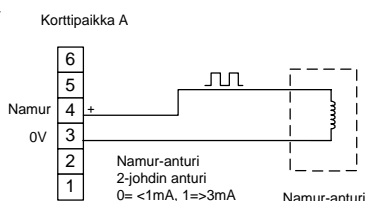
Kosketintulo



Pickup-anturi



Namur-anturi



Mittarin etulevyn tiiveys on IP65, kun etulevyn ja paneelin väliin asennetaan mukana toimitettava tiiviste.