

Kenttänäyttö 2800-2051 pulssiantureille

- 6 numeroa
- Numerokoko 20 mm, punainen LED
- Tulotaajuusalue 0,0001 Hz..5 kHz
- Anturit: NPN, PNP, Namur, kosketin tai Pickup
- Galvaanisesti erotettu lähtöviesti 0/4..20 mA, 0..5/10V
- Hälytysraja relelähdöllä
- Pulssijakaja relelähdöllä ulkoiselle laskurille
- Sarjaviestilähtö RS-232 tai RS-485
- Anturisyöttö 24 VDC, max. 150 mA
- Verkkoliitäntä 85..240VAC tai 12..32 VDC/24 VAC



Kenttänäyttö on suunniteltu pulssiantureille joiden pulssitaajuutta halutaan mitata. Kotelon kannessa on suuret punaiset 20 mm korkeat LED numerot joiden luettavuus on noin 10 metriä. Sisääntuloina NPN-, PNP-, namur-anturit, kosketin- tai pickup-anturi.

Tulotaajuusalue on poikkeuksellisen laaja alkaen erittäin pienistä taajuuksista 0,0001Hz..5 kHz. Näyttö on skaalattavissa koko taajuusalueella esim. 0..23 Hz voi vastata näytössä aluetta 0-5000 ja lähtöviestiä 4-20 mA. Mittausmenetelmänä käytetään pienillä taajuuksilla kahden sisään-tulopulssin aikavälimittausta ja suuremmilla taajuusmitausta. Näytöstä saadaan myös syöttö anturille 24VDC, max. 150 mA.

Näytössä kaksi lisäkorttipaikkaa toinen lähtöviestille 0/4-20 mA, 0-10V, ja toinen hälytysreleelle tai sarjaviestille RS-485/232. Lisäkortit on helposti lisättävissä myös jälkepäin.

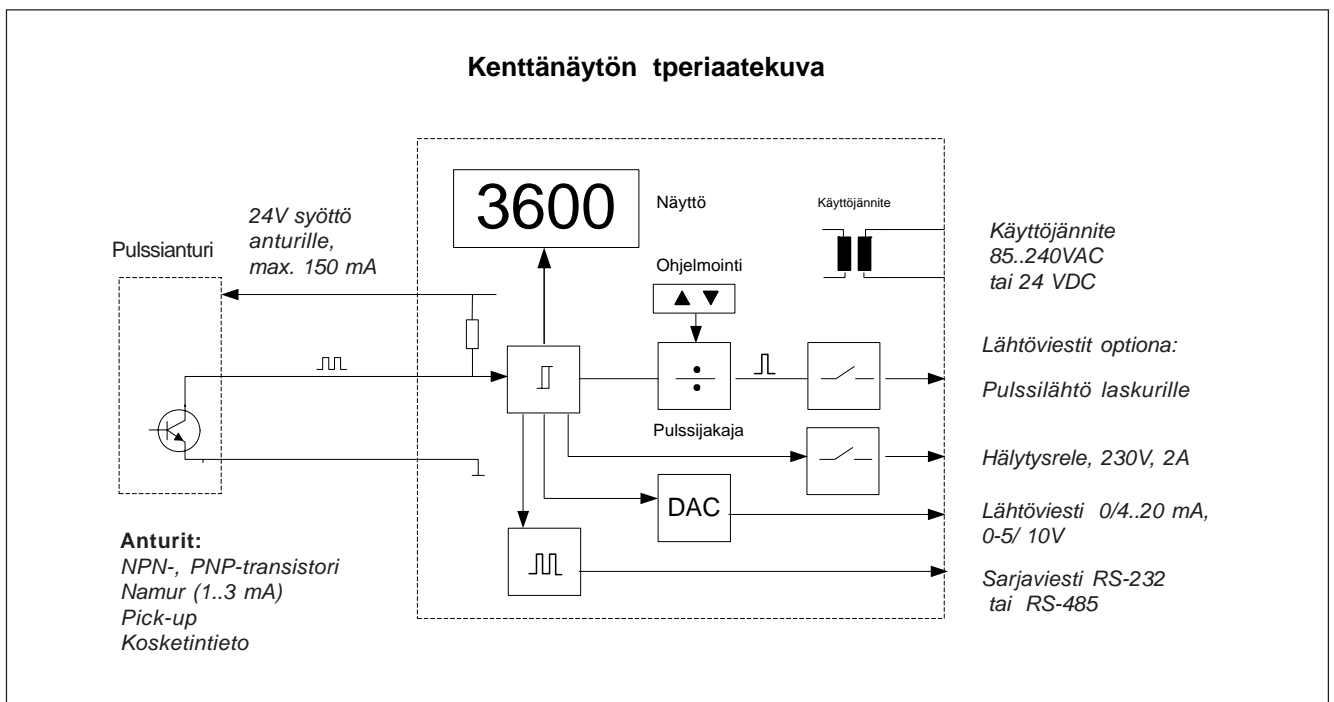
jakajan lähtönä joka antaa esim. mekaaniselle summaavalle laskurille pulssin aina kun jakajaan aseteltu pulssimäärää saavutetaan (esim. 1 pulssi/1000 litraa).

Hälytyksille ja ohjelmointitilaan pääsulle on aseteltavissa erilliset salasanat. Näytön kirkkaus säädettävissä. Kotelon tiiveysluokka on IP65. Näyttö voidaan asentaa seinäpinnalle ulkoisilla seinäkiinnikkeillä tai suoraan kotelon sisäkulmista.

Näyttö on osa laajempaa 2000-sarjan tuoteperhettä ja voidaan muuttaa kokonaan toisentyypisille antureille sopivaksi, kuten lämpötila-antureille vaihtamalla vain tuloviestikortti. Jokaiselle mittarityyppille on oma esite. Lisäkortit ovat samoja kaikille tuoteperheen laitteille.

Pulssiantureille on saatavissa myös summaava laskija, malli 2800-2061, kun lasketaan vain pulssien määrää.

Hälytysrelekorttia (tai I/O korttia) voi käyttää myös pulssi-



Tekniset tiedot:

Tulotaajuusalue: 0,0001..5 kHz
Näytön skaalaus: Näytön sisältä painikkeilla
Desimaalien valinta: Vapaasti valittavissa
Näytön päivitysaika: 1..2 tulopulssia
Anturit: NPN, PNP, Namur, pick-up tai kosketin
 tulopulssi 0 = <1V, 1 =5..32V
Anturisyöttö: 24 VDC ±5 %, max. 40 mA, erotettu käyttöjännitteestä
Mittausmenetelmä: tulopulssien aikavälilaskenta
Tarkkuus: 0,01 % alueesta

Lähtöviesti (optio):
 Virtalähtö 0..20 mA, 4..20 mA, max. kuorma 1000 ohm.,
 Jännitelähtö 0-10V (max. kuormitus 5 mA)
 Galvaaninen erotus tulosta ja käyttöjännitteestä
 (testijännite 2500 V, 1min.) Skaalaus painikkeilla
 Lähtöviestimuuunnos 12 bittiä, tarkkuus 0.05%

Sarjaviestilähtö (optio):
 RS-232 tai RS-485 vain mittausarvojen lukemiseen
 Baudimäärä: 300...19200 baudia

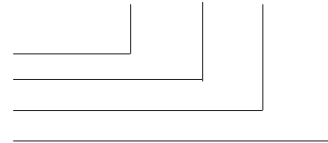
Hälytykset (optio):
 Yksi hälytystaso vapaasti aseteltavissa etupaneelistä
 Releen toimuunta valittavissa
 Koskettimet max. 230 VAC, 2A (2000-REL2)

Pulssilähtö (optio):
 Jakajan asettelualaue 1..64000. Pulssileveys 1..100 ms
 Lähtö: I/O-kortti, max. 60V, 0,5 A
 Vaihtoehtoinen hälytysreleelle (2000-REL2)

Yleisominaisuudet:
 Tulosuodin Digitaalinen, vapaasti aseltavissa
 Numeromäärä 6 numeroa, punainen LED
 Numerokoko 20 mm, luettavuus 10 m
 Käyttöjännite 85..240 VAC tai 12..32 VDC/24 VAC
 Suojausluokka IP65
 Kotelomateriaali polykarbonaatti, vaalean harmaa
 Paino 240g

Tilauskoodi 2800-2051-OUT-REL2-230VAC

Tulokortti
 Lähtöviesti
 Hälytyskortti
 Käyttöjännite
 85..230VAC
 tai 12...32 VDC/24VAC



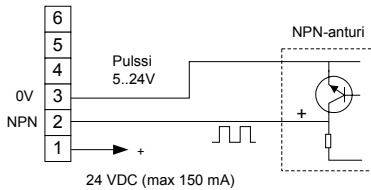
Lisäkortit:
 Lähtöviestikortti 2000-OUT
 Relekortti 2000-REL2
 Puolijohderelekortti 2000-I/O
 Sarjaviestikortti 2000-RS232/458

Vain 2 optiokorttipaikkaa käytettävissä

Riviliitinkytkenät ja mittakuvat:

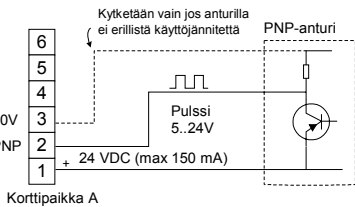
NPN-anturi

Korttipaikka A



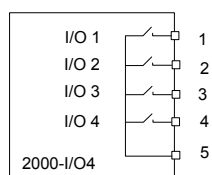
24 VDC (max 150 mA)

PNP-anturi



Korttipaikka A

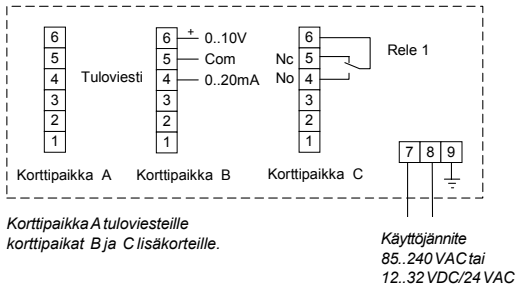
Vaihtoehtoinen hälytyskortti



2000-I/O4

- 4 I/O-porttia, max. 60 V, 100 mA
- Vain 1 portti käytettävissä

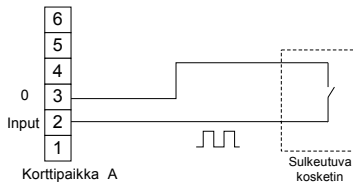
Korttipaikat



Korttipaikka A tuloviesteille
 korttipaikat B ja C lisäkorteille.

Käyttöjännite
 85..240 VAC tai
 12..32 VDC/24 VAC

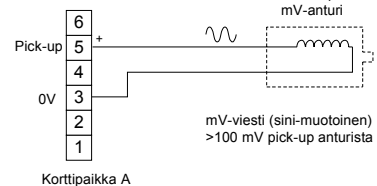
Kosketintulo



Korttipaikka A

Sulkeutuva kosketin

Pick-up-anturi



Korttipaikka A

mV-viesti (sini-muotoinen)
 >100 mV pick-up anturista

Mittakuvat

Kotelon pohjassa kiinnityskorvat seinäkiinnitykseen. Kiinnityskorvat helposti poistettavissa.

Kotelomateriaali: polykarbonaatti

Läpiviennit 3 x PG11

